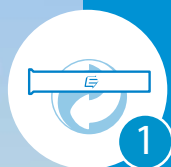
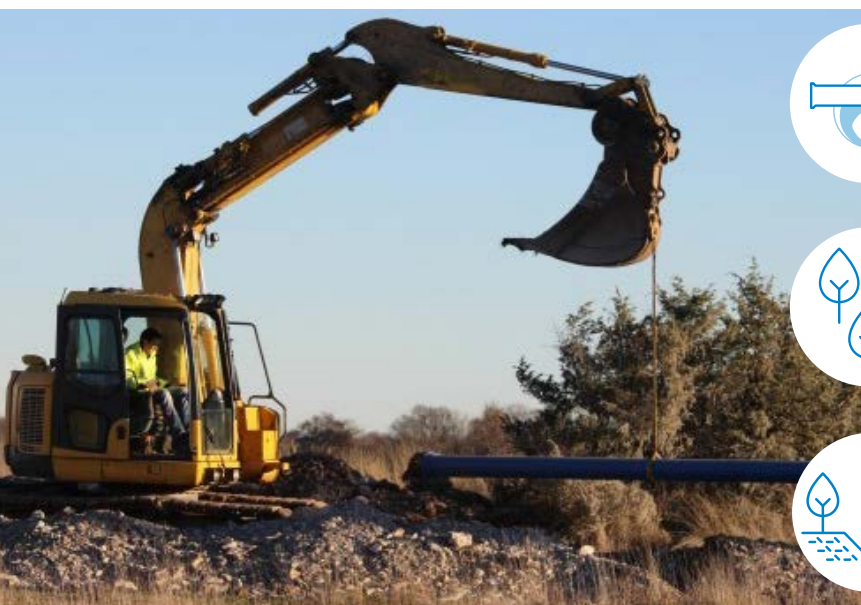


## FONTE ELECTROSTEEL, LA RÉPONSE ENVIRONNEMENTALE EN AVEYRON

À Muret-le-Château, en Aveyron, le Syndicat intercommunal des eaux de Montbazens-Rignac (SIAEP) finalise un chantier de renforcement du réseau d'adduction en eau potable. Pour préserver à la fois l'environnement de proximité et la biodiversité, il a fait le choix de tuyaux fonte Electrosteel DN200 classe 64 fournis par Frans Bonhomme.



1

### La fonte : matériau écologique par nature

La fonte ductile est en effet un matériau fabriqué à partir de matière première naturelle, le minerai de fer, et recyclable à l'infini sans perte de performance du métal de fonte.



2

### Des solutions de conditionnement écologiques

Le conditionnement de tous les raccords ELECTROSTEEL est réalisé en France à partir de caisses et de palettes en bois recyclées à 100 %.



3

### Parfaite intégration dans l'environnement

L'épaisseur métal renforcée et les revêtements des tuyaux et raccords ELECTROSTEEL permettent la réutilisation des terrains naturels pour le remblai.

Le nouveau réseau de la commune de Muret-le-Château a pour objectif de répondre aux besoins en eau potable du territoire et de sécuriser son approvisionnement. Le chantier relie Muret-le-Château à la canalisation principale d'Aubrac sur une distance de 11 km et traverse de nombreuses parcelles agricoles et zones naturelles à très forte valeur patrimoniale. Dans le souci de **préserver ces milieux naturels et la biodiversité** propre à cette région, le SIAEP a opté pour la réalisation d'**une seule tranchée, ouverte et fermée en un seul passage** pour permettre la **remise en état le jour** même de la parcelle, des clôtures et de la flore.

Le chantier a été confié à SRTP Albinet qui progresse au rythme de 200 m par jour environ. Compte tenu du caractère rocheux du terrain, une trancheuse a été mobilisée pour ouvrir une tranchée de 70 cm de large sur 1,10 m de profondeur. **Les matériaux dégagés sur place** sont passés au godet cribleur et **servent de remblais, ce qui réduit significativement la pollution** et le déplacement des véhicules. Côté matériel, le choix du SIAEP s'est porté sur les tuyaux fonte Electrosteel DN200 classe 64.